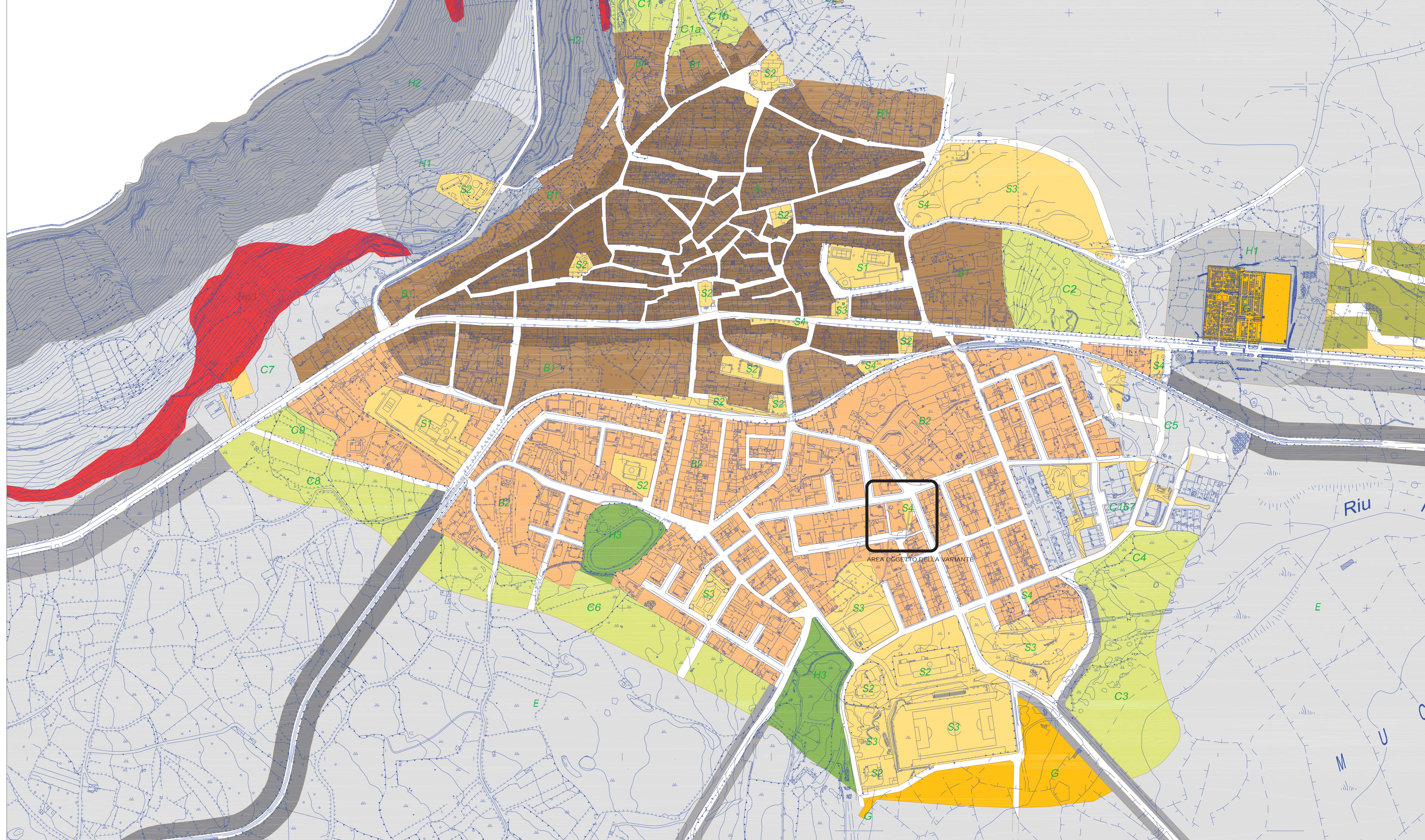


-  ZONA OMOGENEA "A" - CENTRO VECCHIO
-  ZONA OMOGENEA "B1" - COMPLETAMENTO E RISTRUTTURAZIONE
-  ZONA OMOGENEA "B2" - COMPLETAMENTO
-  ZONA OMOGENEA "C" - ESPANSIONE
-  ZONA OMOGENEA "C" - ESPANSIONE (DECRETATA)
-  ZONA OMOGENEA "D" - INSEDIAMENTI PRODUTTIVI (DECRETATA)
-  ZONA OMOGENEA "E" - AGRICOLA DI SALVAGUARDIA
-  ZONA OMOGENEA "G" - SERVIZI GENERALI
-  ZONA OMOGENEA "H1" - RISPETTO CIMITERIALE E SERVIZI TECNOLOGICI
-  ZONA OMOGENEA "H2" - FASCIA DI RISPETTO STRADALE-FLUVIALE
-  ZONA OMOGENEA "H3" - VINCOLO ARCHEOLOGICO
-  ZONA "Hg3" - AREE A PERICOLOSITA' ELEVATA DI FRANA (PAI)
-  ZONA OMOGENEA "S1" - ATTREZZATURE PER L'ISTRUZIONE
-  ZONA OMOGENEA "S2" - ATTREZZATURE DI INTERESSE COMUNE
-  ZONA OMOGENEA "S3" - AREE PER IL VERDE E LO SPORT
-  ZONA OMOGENEA "S4" - PARCHEGGIO
-  FASCIA DI RISPETTO F.S. COMPLEMENTARE
-  EDIFICI VINCOLATI IN ZONA "B"



**COMUNE SINDIA**

Corso Umberto, n. 27 09019 Sindia (MS)  
 Tel 0785/41016 - Fax 0785/41289 - ufficio@comune.sindia.ms.it  
 PEC: ufficio@pec.comune.sindia.ms.it  
 C.F. 00154080913

Ottobre 2018

**VARIANTE AL PIANO URBANISTICO COMUNALE**

**Tav. E2** Pianificazione del Centro Urbano in seguito alla variante

PROGETTISTA:  
 Ing. Elio Cuscusa

IL PROGETTISTA:  
 Ing. Elio Cuscusa

IL SINDACO:  
 Dott. Luigi Diago

Cartografica di Piano

Posizione:

Nome file:

Archivio:

Revisione 1: