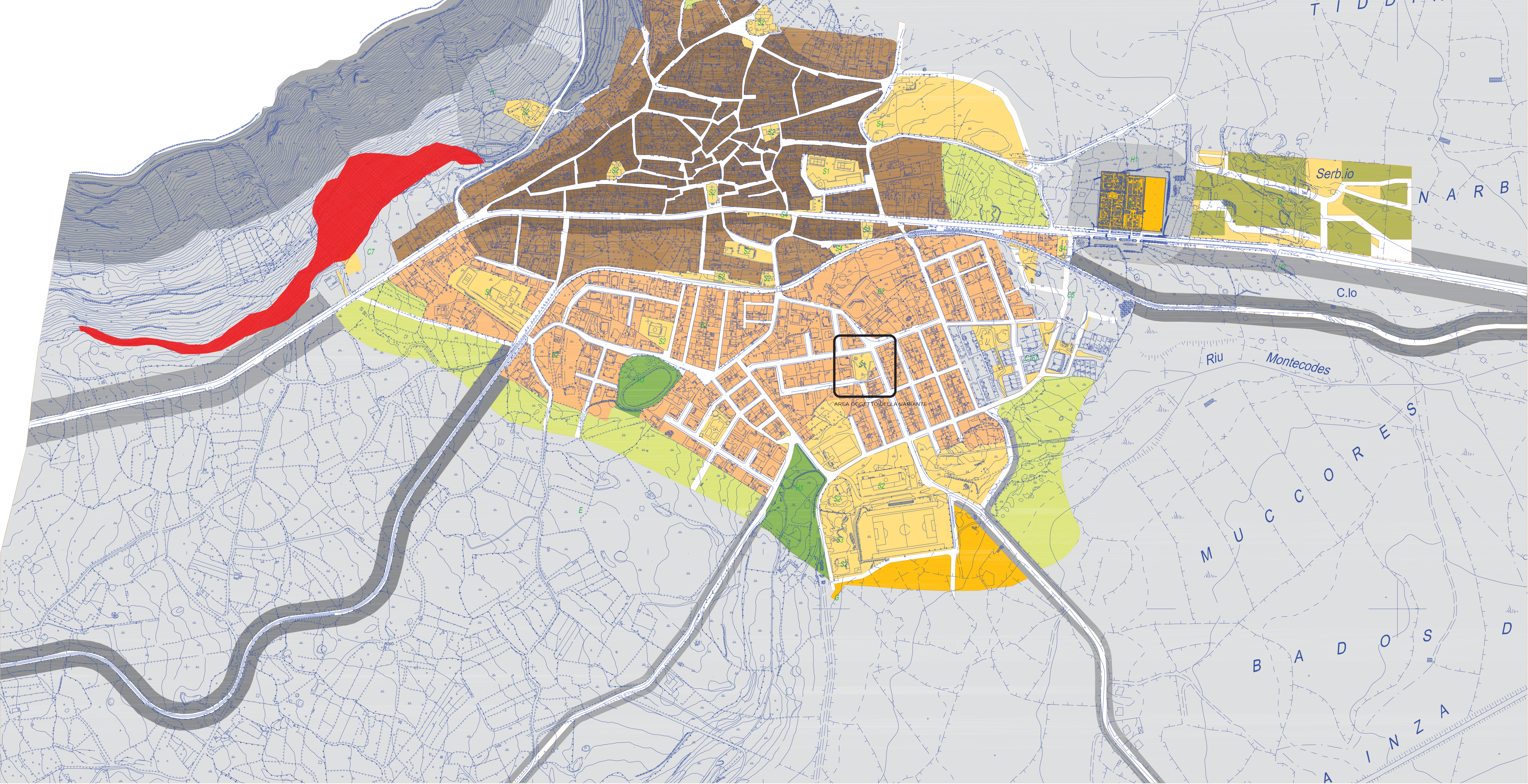


- ZONA OMOGENEA "A"- CENTRO VECCHIO
- ZONA OMOGENEA "B1"- COMPLETAMENTO E RISTRUTTURAZIONE
- ZONA OMOGENEA "B2"- COMPLETAMENTO
- ZONA OMOGENEA "C"- ESPANSIONE
- ZONA OMOGENEA "C'- ESPANSIONE (DECRETATA)
- ZONA OMOGENEA "D"- INSEDIAMENTI PRODUTTIVI (DECRETATA)
- ZONA OMOGENEA "E"- AGRICOLA DI SALVAGUARDIA
- ZONA OMOGENEA "G"- SERVIZI GENERALI
- ZONA OMOGENEA "H1"- RISPETTO CIMITERIALE E SERVIZI TECNOLOGICI
- ZONA OMOGENEA "H2"- FASCIA DI RISPETTO STRADALE-FLUVIALE
- ZONA OMOGENEA "H3"- VINCOLO ARCHEOLOGICO
- ZONA "H3"- AREE A PERICOLOSITA' ELEVATA DI FRANA (PAI)
- ZONA OMOGENEA "S1"- ATTREZZATURE PER L'ISTRUZIONE
- ZONA OMOGENEA "S2"- ATTREZZATURE DI INTERESSE COMUNE
- ZONA OMOGENEA "S3"- AREE PER IL VERDE E LO SPORT
- ZONA OMOGENEA "S4"- PARCHEGGIO
- FASCIA DI RISPETTO F.S. COMPLEMENTARE
- EDIFICI VINCOLATI IN ZONA "B"



COMUNE SINDIA

Comune Sindia, n. 37 08018 Sindia (NU)
 Tel. 0785/41616 - Fax 0785/41289 - ufficiotecnico@comune.sindia.nu.it
 PEC: ufficiotecnico@pec.comune.sindia.nu.it
 C.F. 00154060903

Ottobre 2015

VARIANTE AL PIANO URBANISTICO COMUNALE

Tav. E2 Pianificazione del Centro Urbano

IL PROGETTISTA:
 Ing. Elio Cascaia

IL SINDACO:
 Dott. Luigi Daga

IL PROGETTISTA:
 Ing. Elio Cascaia

Cartografica di Piano

Posizione: _____

Nome file: _____

Archivio: _____

Revisione 1: _____